

## 温羅の裏の顔を知ろう！

### 総社市に伝わる「温羅伝説」物語観光ツアー

本日はツアーにご参加いただき、誠にありがとうございます。

温羅が住処とした「鬼の岩屋」、居城とした「鬼ノ城」をまわりながら、温羅の物語、そして鬼と恐れられた温羅という人物について学んでいきましょう！



本日のスケジュールは以下のようになっております。



「鬼の岩屋」

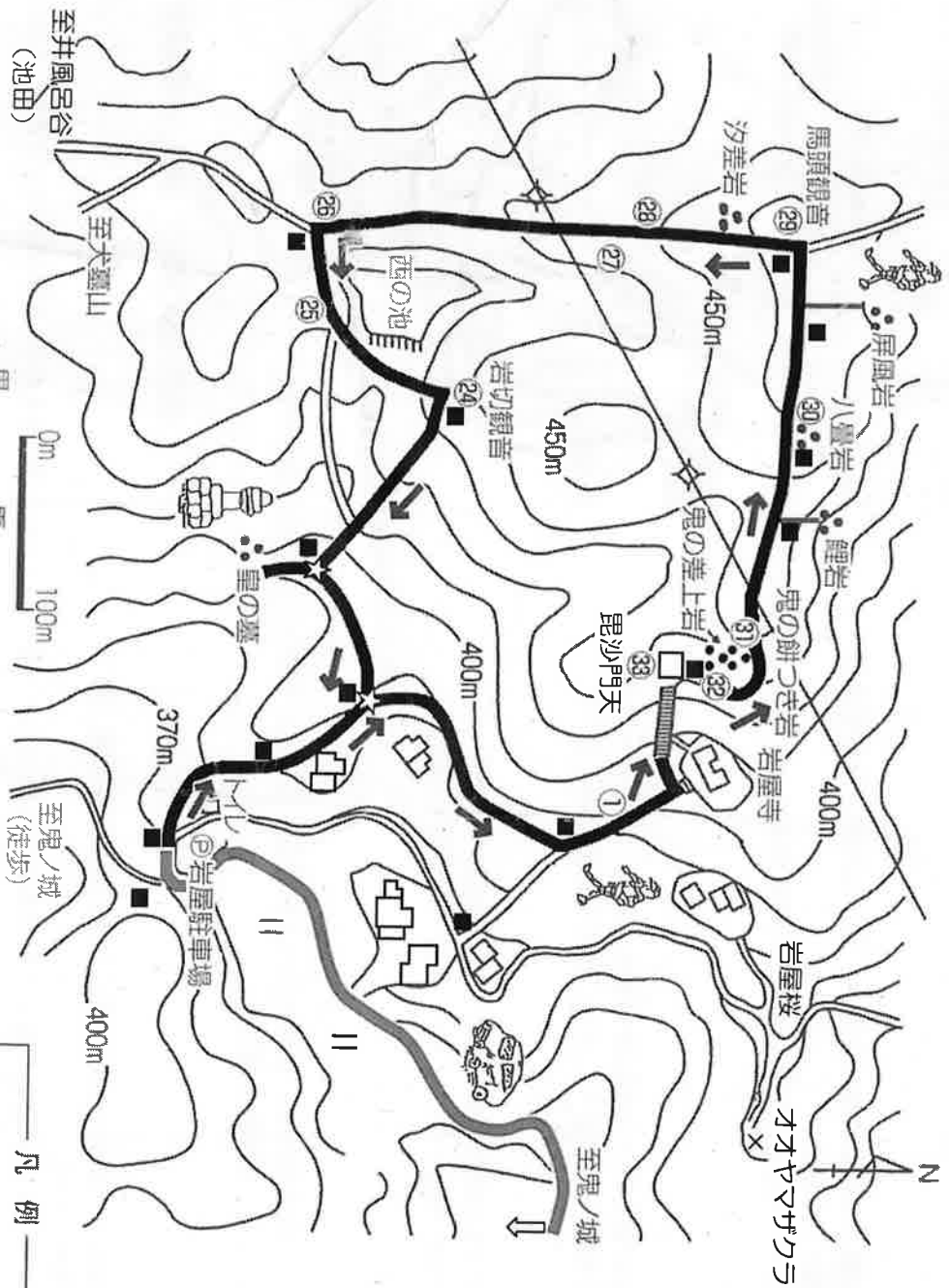


「鬼ノ城」

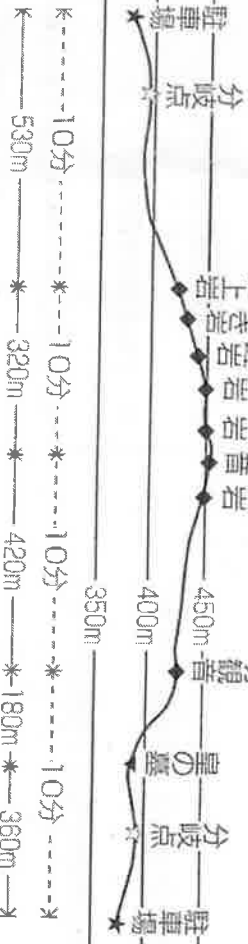


※不明な点につきましては、就実大学生までお尋ねください。

# 岩屋案内図



凡例	
■	遊歩道点
☆	分岐点
■	案内標識(石柱)
②	三十三観音
∴	巨岩・文化財



## 「北の吉備路」

高梁川と足守川に挟まれた吉備高原南緑地域にあたり、豊かな自然と特異な文化遺産が残され、独自の地域を形成している。  
この一帯は、自然や文化財に親しみを学ぶ場として最適な環境にある。

## ②「新山 — 岩屋」

平安時代末期、東の叡山と並び称された山岳仏教の聖地。三十八坊があったとされ、高僧成尋阿闍梨もこの地で修行をしており、天下に著名な仏教霊場であったことを物語っている。

※成尋阿闍梨：寛弘8年(1011)藤原義賢と源俊賢の娘の間に次男として生まれる。仏門に入って阿闍梨となり、延久4年(1072)に60歳を超えて入宋し、天台五台山に学んだ高僧。

## 「皇の墓」

岩屋寺の開祖、善通大師の墓と伝えられる。善通大師は文武天皇の皇子で、7歳のとき、岩屋山に登って僧侶となり、岩屋寺を建立した。

## ②「岩屋三十三観音」

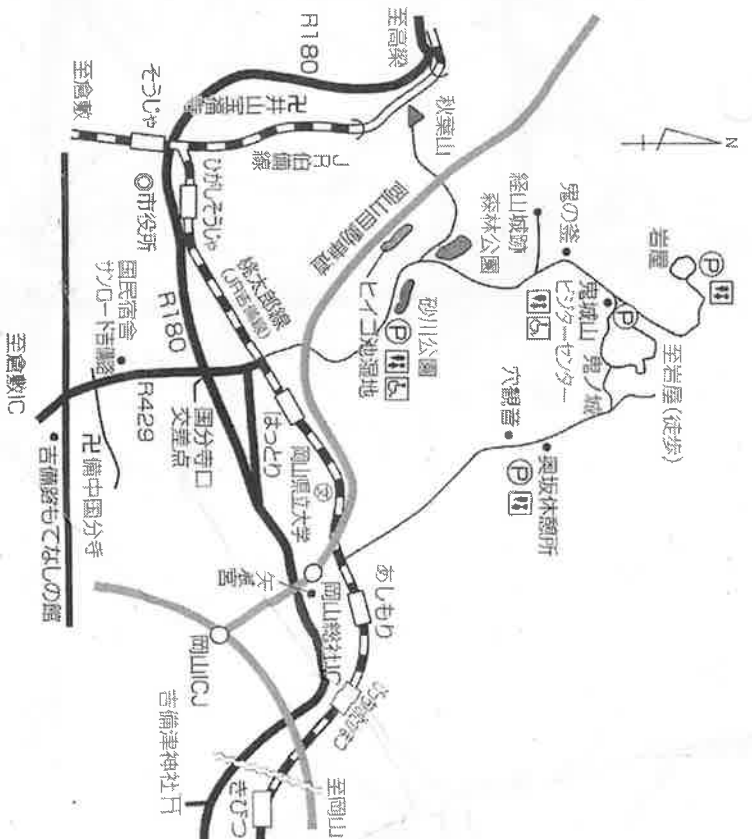
江戸時代に信仰のため、鬼城山・犬墓山・岩屋一带に三十三観音道が整備されている。この地域にその一部が残っている。

(一番・二十四番・二十六番・二十七番・二十八番・二十九番・三十番・三十一番・三十二番・三十三番)

## ①「奇岩・巨岩」

この付近の地質は、花崗岩質であり、自然の浸食や隆起作用によって現在の姿を作り出している。

岩の規模の大きさや形の不思議なことが人間の力の及ぶ範囲からはるかにかけはなれていると考え、「鬼」の名をつけて呼ばれている。

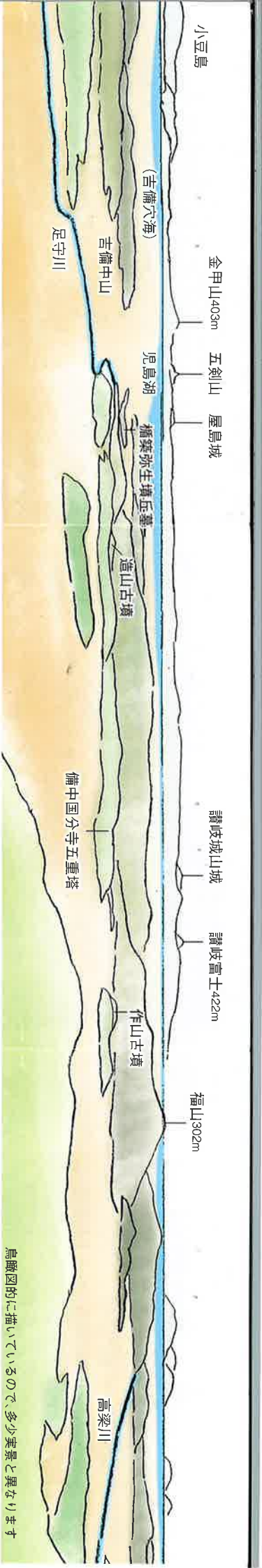


## 自然を大切に 美しい環境を守りましょう

### 訪れる人の心得

1. 植物や動物をとったり、いためたりしない。
2. 道以外には踏み入らない。
3. ごみは自分で持ち帰る。
4. たき火、タバコの投げ捨てをしない。

自然をとうとび、自然を愛し  
自然に親しまおう。  
自然に学び、自然の調和を  
そこなわないようにしましょう。  
美しい自然に、大切な自然を  
永く子孫に伝えよう。  
(自然保護憲章から)

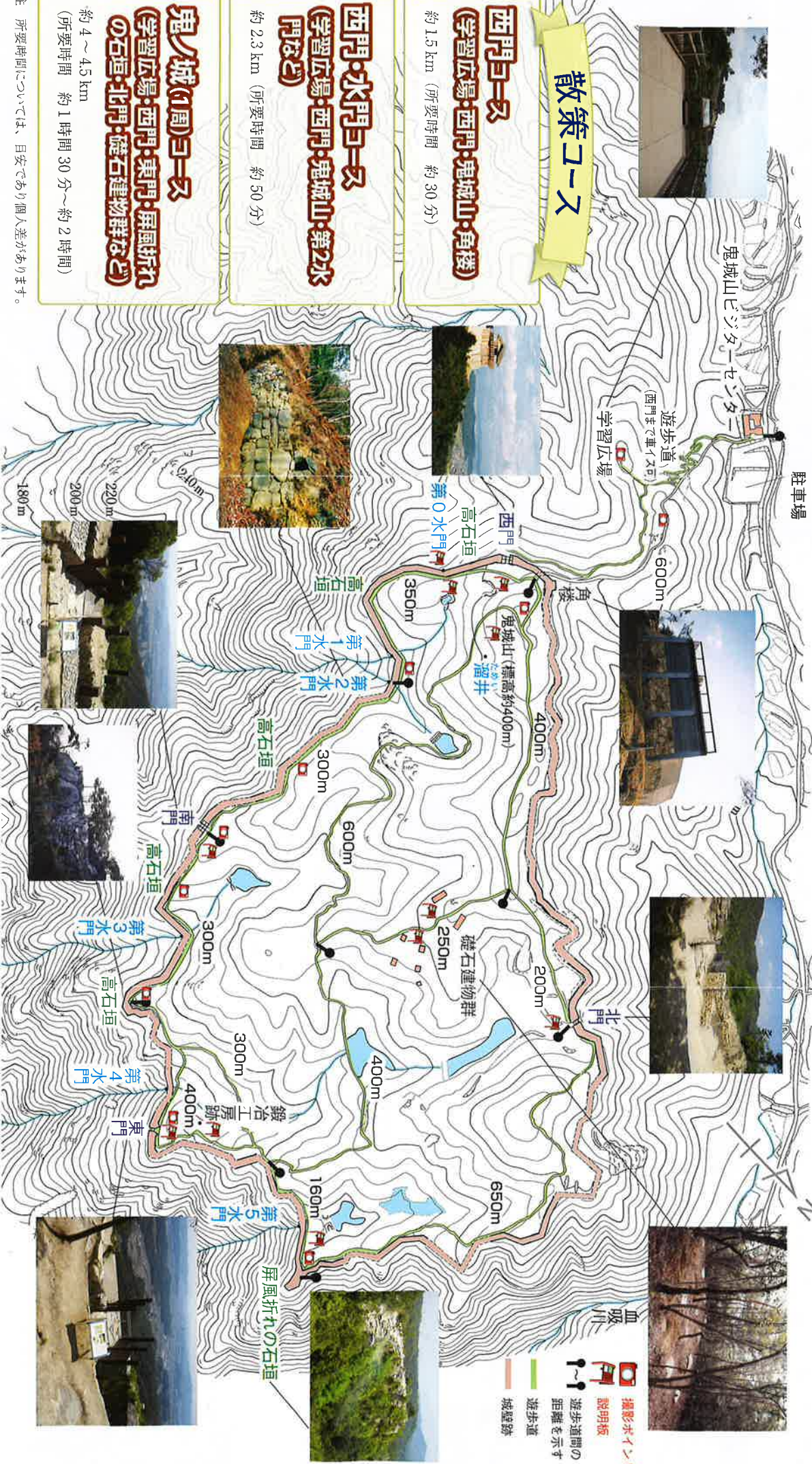


## 散策コース

**西門コース**  
 (学習広場・西門・塙城山・角楼)  
 約 1.5 km (所要時間 約 30 分)

**西門・水門コース**  
 (学習広場・西門・塙城山・第2水門など)  
 約 2.3 km (所要時間 約 50 分)

**鬼ノ城(1周)コース**  
 (学習広場・西門・東門・屏風折れの石垣・北門・礎石建物群など)  
 約 4 ~ 4.5 km  
 (所要時間 約 1 時間 30 分 ~ 約 2 時間)



注 所要時間については、目安であり個人差があります。

# 鬼ノ城の概要

昭和61年3月25日 国史跡指定 指定名称は「鬼城山」  
平成18年2月13日 『日本100名城』に選定(日本城郭協会)

**立地** 吉備高原南縁の鬼城山(標高約400m)を中心に占地  
地形 すり鉢を伏せたような山容で、頂部は平坦、斜面は  
急斜面で城づくりに格好の地

**城壁** 鬼城山の8~9合目のあたりを鉢巻状に巡り、全長  
2.8km。一部に高石垣を配すが、基本は高さ約6m  
の版築土塁で、城壁の内外両側に敷石を施す

**水門** 城壁が谷を渡る6カ所では、排水のための水門を築  
いている。下部は石積み、上部は版築土塁

**城門** 4カ所に構築。壮大堅固な西・南門とやや小型の東・  
北門がある。いずれが正門か？

**角楼** 横方向からの攻撃を意図した特殊な防御施設  
**礎石建物** 城内中央部に7棟。5棟は倉庫

**築城の時期** 史書に記載のある大野城(665年築城開始)な  
どと同時期とする説、それより先行する説、  
それより後とする説など諸説あるが、現在で  
は7世紀後半に築かれた可能性が高い。  
出土遺物は7世紀後半から8世紀初頭の  
ものがほとんどである

※ 西門は建築基準法等の法令により立入りできません。ご了解くだ  
さい。

※ 西門の盾は本来は高欄の内側に置きますが、そのようにすると文様  
の大半が隠れるため、故意に外側に取付けています。

## 鬼ノ城へのアクセス



※砂川公園から鬼ノ城駐車場までの道(約3km)は狭いので車をつけて運搬してください。



## 鬼城山ビジターセンター

当センターでは、古代山城鬼ノ城をより深く理解していただくため、  
ガイダンス展示を行なっています。  
各種展示パネルをはじめ、地形模型・西門復元模型や映像解説などを  
ご覧いただけます。

### ご利用案内

開館時間：9時~17時(入館16時30分まで)

入館料：無料

駐車場：70台

休館日：月曜日(祝日の場合は翌平日)

年末年始(12月29日~1月3日)

### お問い合わせ先

鬼城山ビジターセンター

〒719-1105 総社市黒尾1101-2

TEL・FAX 0866-99-8566

E-mail kinjou@ipstar.nc.jp

## 国史跡

# 古代山城 鬼ノ城



↑西門

↑屏風折れの高垣↑



作山古墳

遠山古墳